



MATERIEL POMPIER
EUROMAST FIRE EQUIPMENTS

FR

ÉQUIPEMENTS FEUX DE FORÊTS



Spécialiste en équipements incendie pour les sapeurs-pompiers



EPI, VÊTEMENTS, CASQUES ET CHAUSSURES



**ÉCLAIRAGE FIXE OU SUR BATTERIE,
LAMPES TORCHES À MAIN OU POUR CASQUES**



**PROTECTIONS ALUMINISÉES,
COMBINAISONS ALUMINISÉES ANTI-CHALEUR
ET DE PÉNÉTRATION AU FEU**



**EQUIPEMENTS ET MATERIELS POMPIER
POUR FEUX URBAINS, INDUSTRIELS,
ET FEUX DE FORÊTS**

Chers clients, nous avons pris le plus grand soin à compiler les informations techniques des produits présents dans ce catalogue. Toutefois des erreurs techniques ou photographiques peuvent subsister, ou des évolutions techniques de produits peuvent se faire sans avertissement préalable. Nous déclinons toutes responsabilités en cas d'évolution ou de changement de produit et vous demandons de bien vouloir nous questionner pour toute demande technique ou documentaire, et nous vous ferons parvenir les fiches mises à jour.



Sommaire



01

ÉQUIPEMENTS DE PROTECTION INDIVIDUELLE

Page 04 à 11



02

ACCESSOIRES & OUTILS

Page 12 à 17



03

MOTOPOMPES INCENDIE FORESTIERES

Page 18 à 25

01

ÉQUIPEMENTS DE PROTECTION INDIVIDUELLE

L'équipe EUROMAST a sélectionné une gamme complète d'uniformes professionnels pour les pompiers combattant le feu et intervenant sur des missions diverses de secours et sauvetage à la personne, accidents ou inondations.

Nous nous engageons sur la qualité de nos produits, toutes nos tenues répondent à des normes européennes strictes. Ainsi, nous pouvons vous garantir des vêtements robustes et confortables. Nos équipements sont respirants et pensés pour faciliter les mouvements des professionnels.

Grâce à des textiles innovants ignifugés, nos tenues sont conçues pour la résistance thermique lors de l'approche et la pénétration au feu.





ENSEMBLE D'INTERVENTION FEUX DE FORÊTS

Veste + Salopette

Veste

EPI-80.0101.020

Veste en tissu méta-aramide Rip-Stop (résistant à la déchirure) IOR (hydro-oléofuge) 93% méta-aramide, 5% para-aramide, 2% Fibre antistatique environ 185 g/m² Oeko-tex®.

Avec renforts sur les manches et rembourrage aux coudes.

Poignets avec intérieur de la manche en maille ignifugée

Fermeture à genouillère aux poignets avec Velcro® F.R.

Col haut type AMERICA (haute protection) avec fermeture

à genouillère pour le protège-gorge avec Velcro® F.R.

Fermeture frontale en laiton.

Fermeture à glissière en NOMEX® protégée par une garniture extérieure et intérieure en dessous.

2 poches cargo latérales sécurisées par des rabats en F.R. Velcro®.

2 poches supérieures avec rabats en F.R. Velcro® Cordon de serrage interne ignifuge réglable à la taille.

Bandes réfléchissantes certifiées FR sur la poitrine, le dos et le haut des bras.

Salopette

EPI-80.0102.015

Composé de 2 poches cargo fermées sur les hanches.

Poche cargo radio sur la poitrine sécurisée par des rabats F.R. Velcro®.

Bretelles élastiques réglables et à dégagement rapide avec ceinture élastiquée.

Rembourrage renforcé pour les genoux Rabat avant avec fermeture à glissière en laiton et protection NOMEX® par garniture.

Bas de pantalon avec ouverture latérale zippée protégée par un rabat de couverture zippé

Guêtre de botte avec sangles de cheville élastiques

Les pantalons sont équipés de bandes réfléchissantes certifiées jaune-gris positionnées sur l'ourlet anti-absorption.



Tailles :

Couleurs :

Certifications normes :

- EN ISO 15384 : 2020
- EN 15614 : 2007 A1 + A2
- EN 1149-5 : 2018 (Antistatique)
- EN ISO 11612 : 2015 A1 + A2 B1 C1
- EN ISO 13688 : 2013
- EN 340 : 2003





ENSEMBLE D'INTERVENTION FEUX DE FORÊTS SAHARA

Veste + Pantalon

Veste avec manches renforcées

EPI-80.0101.082

Ensemble en tissu méta-aramide Rip-Stop (résistant à la déchirure) IOR (hydro-oléofuge) 93% méta-aramide, 5% para-aramide, 2%

- Fibre antistatique environ 185 g/m² Oeko-tex®
- Avec renforts sur les manches et rembourrage aux coudes
- Poignets avec intérieur de la manche en maille ignifugée
- Fermeture à genouillère aux poignets avec Velcro® F.R.
- Col haut type AMERICA (haute protection) avec fermeture à genouillère pour le protège-gorge avec Velcro® F.R.
- Fermeture frontale en laiton
- Fermeture à glissière à double en NOMEX® protégée par une garniture extérieure et intérieure en dessous
- 2 poches cargo latérales sécurisées par des rabats en F.R. Velcro®
- 2 poches supérieures avec rabats en F.R. Velcro®
- Cordon de serrage interne ignifuge réglable à la taille
- Bandes réfléchissantes certifiées FR sur la poitrine, le dos et le haut des bras droit.

Pantalon avec ceinture

EPI-80.0102.058

- Côtés élastiqués avec rabat fermé par une fermeture à glissière.
- Bouton-pression recouvert d'un rabat de protection sur le dessus
- 2 poches à soufflet de type cargo appliquées sur les hanches et protégées par un rabat fixé par Velcro FR
- Equipé de tirettes en tissu silicone noir antidérapant
- 2 poches latérales longitudinales françaises fermées par des rabats fixés par Velcro FR
- Renforts genoux préformés en tissu silicone et double couche de tissu anti-coupure
- Bas du pantalon élastiqué avec réglage par fermeture à Velcro FR
- Renforts en tissu silicone anti-usure sur le bas du pantalon et dans la zone intérieure de la cheville
- Bandes réfléchissantes type TRIM sur le bas de la jambe

Tailles : S M L XL XXL

Couleurs : beige orange noir

Niveaux de protection : A1, B1, C1

Certifications normes :

- EN 1149-5
- EN ISO 13688
- EN 15384 : 2020



ENSEMBLE IGNIFUGÉ

T-Shirt + Pantalon



T-shirt ignifugé

EPI-80.0105.002

T-shirt à col montant

- En tricot ignifugé 50% aramide et 50% viscose FR pour la protection contre les flammes et la chaleur.
- Poignets élastiques
- Coutures en fil d'aramide

Couleur :



Certifications normes :

- EN 11612 : 2005
- Cat II

Pantalon retardant flamme

EPI-80.0105.014.TL

Ce pantalon ignifuge est doté d'un élastique à la taille et de chevilles élastiquées

Il offre ainsi une coupe ajustée et un maintien sécurisé. composé de : 50% viscose F.R. (résistant au feu), 49% de fibre aramidique (hautement résistante à la chaleur), 1% de fibre antistatique (pour éviter les décharges électrostatiques).

Avec un poids de 200 gr/m² et des coutures renforcées, ce pantalon est à la fois léger, robuste et idéal pour les environnements exigeants.

Couleur :



Certifications normes :

- EN ISO 11612 : 2015
- EN ISO 13688 : 2013
- EN ISO 20473 : 2013
- UNI EN 1149-5

CAGOULE SS2

EPI-80.0105.032



Cagoule ignifugée antistatique SS2

- Sous-couche réalisée avec une double couche de tissu ignifuge antistatique interlock de 200 gr/mq
- Composée de : 50% Viscose F.R., 49% fibre aramide, 1% fibre antistatique.
- Cagoule très confortable
- Ouverture au niveau des yeux type hublot
- Protection du cou

Poids : 0.2 kg

Couleurs :



Certifications normes :

- EPI de cat III
- EN 13911 : 2017
- EN ISO 11612 : 2015
- EN ISO 13688 : 2013
- EN ISO 20473 : 2013
- UNI EN 1149-5 : 2018

CAGOULE SS2 PLUS

EPI-80.0105.034



La cagoule SS2 PLUS est conçu pour offrir une protection optimale aux pompiers lors de leurs interventions

Fabriquée à partir d'un tissu couche ignifugée de 200 g/m² garantissant une excellente résistance aux flammes, à l'électricité statique et aux bactéries.

Destiné à être porté par les pompiers. Excellentes caractéristiques de confort .

Dispose d'étirements aux épaules et à la poitrine pour augmenter la protection du cou.

L'ouverture frontale permet de porter un masque complet.

Allongement du tissu avant et arrière.

- **Composition** : 49% aramide, 50% viscose F.R, 1% fibre antistatique
- **Protection** : ignifuge, antistatique, antibactérien
- **Confort** : offre un confort optimal et ne limite pas la vision ni l'audition
- **Protection du cou** : élargissement au niveau des épaules et de la poitrine pour une protection accrue
- **Compatibilité** : compatible avec les masques faciaux complets grâce à l'ouverture frontale

Poids : 0.2 kg

Couleurs :



Certifications normes :

- EN ISO 13688 : 2013
- EN 13911 : 2017.
- EN 13911 : 2017
- EN ISO 11612 : 2015
- EN 1149-5 : 2018
- EN ISO 20473



CASQUE FEUX DE FORÊTS TYTAN NEO

EPI-48.1030.443.R



Ce casque offre une large gamme d'applications de lutte contre les incendies de forêt

Il convient également aux secours en cas d'accident de la route, aux secours en montagne et aquatiques ainsi qu'à un casque d'alpinisme et de sports d'eaux vives.

- Casque ergonomique et léger
- Excellents paramètres de protection, fonctionnalité exceptionnelle
- Niveaux de sécurité les plus élevés
- Protection complète à basses et hautes températures (-30°C+50°C)
- Absorption des chocs
- Résistance à la pénétration : bille d'acier à 120 m/s
- Résistance à l'écrasement latéral
- Résistance aux produits chimiques liquides et aux solides chauds
- Protection contre les brefs contacts avec les câbles électriques (VC jusqu'à 440 V)
- Tous les éléments extérieurs du casque ainsi que les mentonnières sont ignifuges

Couleurs : 

Autres couleurs RAL disponibles sur demande 

Certifications normes :

- EN 16471 : 2014
- EN 16473 : 2014
- EN 12492 : 2012
- EN 397 : 2012 + A1 : 2012
- EN 443 : 2008
- EN 1385 : 2012

CASQUE POMPIER FEUX URBAIN NEO

EPI-48.443.050NB



Casque d'incendie V NEO, casque de type B.

Équipement de protection individuelle de catégorie 3.

Coque légère et durable moulée par injection, disponible dans toutes les couleurs.

- Écran facial - visière de classe optique 1, rétractable à l'intérieur du casque, pouvant être fournie avec un revêtement anti-rayures et/ou antibuée, filtrée or pour protéger des rayons infrarouges ou transparente (en option).
- Visière profilée ou non profilée au choix, adaptée aux personnes portant des lunettes correctrices ; la forme de la visière permet de l'utiliser avec un masque respiratoire.
- Intérieur du casque confortable et doux, avec en option une doublure en tissu aramide pour assurer le confort. Les lunettes peuvent être abaissées et relevées à l'aide de leviers situés de part et d'autre du casque, sans avoir à retirer les gants.
- Le casque V NEO est facile d'utilisation. La coque offre une protection contre les impacts et la pénétration ainsi qu'une protection contre l'écrasement latéral. Protection complète à basse (-40°C) et haute température.

Poids : 1.5 kg

Couleurs : 

Autres couleurs RAL disponibles sur demande 

Certifications normes :

- EN 16471
- EN 172
- EN 16473
- EN 443
- EN 166
- EN 50365
- EN 170

CEINTURE AIB EN CUIR

EPI-80.0107.003



Ceinture en cuir noir avec boucle en métal chromé robuste

- Protection en cuir pleine fleur
- Deux boucles en cuir
- Boucles avec mousqueton
- Une boucle en cuir avec anneau
- Détachement rapide

Hauteur de bande : 50 mm

Taille : unique Longueur : 120 cm

Couleur : ●

Poids : 0.40 kg

CEINTURE D'INTERVENTION AVEC BANDE RÉFLÉCHISSANTE

EPI-90.0201.002



Bande réfléchissante 3M gris traité contre le feu

- Boucle et contre boucle réglable D métallique
- Fabriquée 100% en coton ignifugé

Hauteur de bande : 50 mm

Tailles : 80 90 100 110 115 120 130 140 150 160

Couleur : ●

Poids : 0.69 kg

CEINTURE FORESTIÈRE AIB À DÉTACHEMENT RAPIDE

EPI-80.0107.004



Ceinture à outils réglable en hauteur 5 cm.

Réalisée en tissu ignifuge hydrofuge et oléofuge NOMEX, avec âme interne en matériau semi-rigide à haute résistance.

- Boucle robuste à double dégagement rapide de sécurité en aluminium haute résistance
- Protection de boucle en cuir fleur
- Avec 3 boucles en tissu ignifuge, 2 avec mousqueton et 1 avec anneau en acier
- Coutures en fil Kevlar

Taille : réglable à partir de 80 cm à 135 cm.

Couleur : ●

Poids : 0.3 kg



GANTS POUR INTERVENTIONS FORESTIÈRES

EPI-80.0302.050



Spécifique pour les interventions de lutte contre les incendies de forêt.

Gant 5 doigts AIB.

Paume en cuir pleine fleur de bovin, hydrofuge aux liquides.

Dos et manchette en tissu méta-aramide, avec doublure en maille méta-aramide pour une protection contre la chaleur.

- **Articulations** : Renfort en cuir pleine fleur sur les jointures pour une protection renforcée.
- **Paume** : Renfort en cuir pleine fleur dans la partie inférieure de la paume pour protéger les veines.
- **Coutures** : Fil en Kevlar®, pour une résistance maximale à la chaleur et à l'usure.
- **Manchette** : Longueur de 18 cm, avec patte de fermeture ajustable en velcro F.R.
- Élastiqué pour un meilleur ajustement.
- Système de fixation au ceinturon pour faciliter le transport.
- Paume en cuir pleine fleur de bovin, hydrofuge aux liquides.
- Dos et manchette : En tissu méta-aramide, avec doublure en maille méta-aramide pour une protection contre la chaleur maximale.

Tailles : 8 9 10 11

Couleurs :  

Certifications normes :

- EN 407 : résistance à la chaleur
- EN 388
- EN 420
- EPI de niveau III

GANTS 5 DOIGTS FEUMAX

EPI-48.020.001



Gants de lutte contre l'incendie à trois couches conçus pour les opérations de combat ainsi que les opérations de sauvetage.

Gants 5 doigts Feumax.

Le dessus est en cuir pleine fleur imperméable, de couleur crème avec renforcement de l'espace central par une couche de cuir de vachette.

- **Coutures** : doublure en fibres de Kevlar®-HakaniTHN 210/2 et membrane - Sympatex.
- **Manchette** : cuir et croûte de cuir grise le brassard est équipé d'un mousqueton.
- Une bande réfléchissante jaune et un velcro ignifuge blanc sont placés sur le brassard.
- Les gants ont un très haut degré de durabilité technique.



Tailles : 8 9 10 11 12

Couleur : 

Certifications normes :

- EN659
- EN420
- EN407

BOTTINES POUR FEUX DE FORÊTS

EPI-80.0401.028



Bottine ignifugée de type B.

Tige en cuir grainé noir souple de haute qualité (2,0 à 2,2 mm d'épaisseur) offrant une excellente résistance à l'abrasion et à la déchirure. Traitement déperlant pour une protection efficace contre les liquides.

Doublure interne en tissu WINDTEX permettant une excellente isolation thermique et une respirabilité optimale tout en résistant au vent et à l'eau.

- **Hypoallergénique** : réduit les risques d'irritations cutanées
- **Respirante** : évacue la transpiration pour un confort optimal
- **Hydrofuge** : repousse l'eau et les liquides
- **Anti perforation** : tissu Matrix (Kevlar) multicouche offrant une protection maximale contre les perforations par objets pointus
- Embout de protection en acier offrant une protection efficace contre les chocs et les compressions
- Semelle en caoutchouc antidérapant avec une excellente sculpture pour les terrains accidentés, haute résistance à la chaleur, isolation maximale au froid
- Résistante aux huiles et hydrocarbures.
- Semelle intérieure en Thinsulate assurant un excellent confort et un maintien optimal du pied accrue.
- Fermeture : Lacets de fermeture ignifugés

Tailles : 35 36 37 38 39 40 41 42 43 44 45 46 47 48

Poids : 2 kg

Couleur : ●

Certifications normes :

- EN 15090 : 2012
- F2A SRC H13 AN CI
- EPI catégorie III

RANGERS SAPEURS POMPIERS FIAMMA

EPI-80.0403.008



Cette botte de sécurité a été spécifiquement développée pour répondre aux besoins des sapeurs-pompiers, offrant une protection optimale lors de vos interventions.

- Double lacets et fermeture éclair pour enlèvement rapide
- Semelle interne forme anatomique amovible
- Bout en acier de protection
- Semelle extérieure anti-dérapante en caoutchouc, parfaite pour terrains accidentés
- Bonne isolation contre le froid
- Résistance chaleur, huile, hydrocarbures
- Protection malléole grâce au renforcement et au rembourrage
- Spunterba (renforcement sur l'orteil)
- Doublure Windtex en tissu hypoallergénique, respirant, déperlant
- Épaisseur 2.0/2.2mm, avec traitement hydrofuge.
- Isolement anti-performant grâce à plusieurs couches de tissus Matrix (Kevlar)



Tailles : 40 41 42 43 44 45

Couleur : ●

Poids : 2.08 kg

Certifications normes :

- EN 15090 : 2012
- F2A SRC H13 AN CI
- EPI catégorie III



PERSONNALISATION DES EPI

Sur demande, il est possible de personnaliser les vêtements selon les spécifications du client : **écritures réfléchissantes** et diverses **applications de frises** ou de **symboles brodés**. Nous distribuons et commercialisons les produits dans toute la France, Afrique, Suisse Française, Dom-Tom ... Contactez-nous pour une personnalisation sur-mesure avec un **marquage spécial**.



MATÉRIAUX

DuPont™
Nomex® DuPont™
Kevlar®

Les fibres Nomex® et Kevlar® sont des matériaux intrinsèquement ignifuges qui ne nécessitent pas l'ajout de traitements ignifuges pour leur conférer cette caractéristique ou la renforcer.

Les fibres Aramides® sont des fibres synthétiques très résistantes et légères qui supportent bien les hautes températures. On les utilise notamment dans les gilets pare-balles, les pneus, les cordages et les matériaux pour l'aérospatiale.



Le Velcro® est un système que l'on utilise pour fermer un tissu, formé de deux bandes qui s'agrippent l'une à l'autre.



Le Windtex® est une membrane imperméable et résistante qui se trouve dans les pulls afin d'augmenter la respirabilité le confort et la chaleur du produit.



Le Thinsulate® est une fibre synthétique légère et isolante qui garde efficacement la chaleur.

NORMES



EN ISO 11612

Vêtements de protection contre la chaleur et les flammes.

La norme EN ISO 11612 établit les exigences pour les vêtements de protection contre la chaleur et les flammes, visant à assurer la sécurité des travailleurs exposés à ces risques dans diverses industries.



EN 1149-5

Vêtements de protection offrant une sécurité accrue grâce à leurs propriétés électrostatiques.

Cette norme spécifie les exigences pour les vêtements de protection contre les décharges électrostatiques. Elle vise à prévenir les décharges électriques potentiellement incendiaires.



EN 15090

Bottes de protection contre les incendies.

La norme EN 15090 convient pour des opérations de sauvetage lors d'un incendie, pour l'extinction d'un feu, pour la préservation de biens dans les bâtiments, les constructions enclouées, les véhicules, vaisseaux, ou autres biens impliqués dans un incendie ou une situation d'urgence.



EN 13688

Protection adéquate tout en étant confortables et adaptés.

La norme EN 13688 constitue une base essentielle pour garantir que les vêtements de protection répondent aux exigences de sécurité et de confort, tout en offrant une performance fiable dans divers environnements professionnels.



ACCESSOIRES & OUTILS

EUROMAST est un des leaders dans la distribution et fabrication d'équipements pompiers, d'outils et de solutions pour la lutte et la prévention des incendies de forêt.

Les incendies qui se produisent partout dans le monde exigent le développement de nouvelles stratégies et solutions.





BATTE À FEUX 9 LAMES

EPI-70.0101.004



Batte à feu 9 lames de qualité supérieure.

Idéale pour les interventions rapides et efficaces sur les feux de broussailles, forêts et écobuages. Manche en bois robuste pour une prise en main confortable.

Modèle coudé : Pour une meilleure ergonomie de travail dans les zones difficiles d'accès.

9 lames en acier très résistantes : assurent une efficacité maximale pour éteindre les flammes.

Plateau 9 lames polies : facilite la pénétration dans les broussailles et les herbes sèches.

Utilisations :

- Lutte contre les feux de forêt : Éteindre les feux naissants dans les zones boisées
- Feux de broussailles : Maîtriser les feux de végétation basse.
- Écobuages : Contrôler les feux de débroussaillage
- Interventions sur les talus : Accéder aux zones difficiles d'accès.

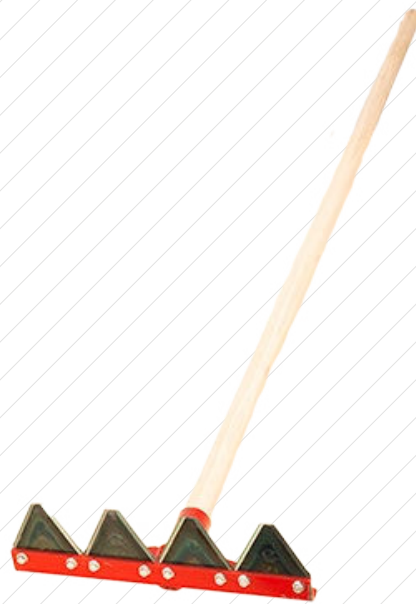
Poids : 2 kg

Longueur : (manche en bois) 140 cm

Dimension hors tout : 200 x 30 cm

RÂTEAU 4 DENTS

EPI-60.120.000



Ce râteau à 4 dents est un outil indispensable pour les équipes d'intervention.

Conçu pour résister aux conditions les plus difficiles, Cet outil est adapté à une multitude de tâches que ce soit pour l'incendie ou le sauvetage sur un site d'intervention.

Manche en bois et dents en acier trempé : très robustes et résistantes.

Utilisations :

- Idéal pour étendre, consolider et nettoyer la terre jusqu'au sol minéral
- Élimination des débris : enlever rapidement les branches, les pierres et autres obstacles pour sécuriser la zone.
- Délimiter les zones touchées par l'incendie et empêcher la propagation des flammes

Poids : 2 kg

Longueur : (manche en bois) 145 cm

Largeur : (de la tête) 30 cm

LANCE INCENDIE À DÉBIT VARIABLE

EUROJET-235



Le débit variable de la lance incendie EUROJET-235 offre une grande flexibilité d'utilisation dans différentes situations d'incendie.

Son fonctionnement simple, avec un quart de tour pour passer du jet droit au brouillard, la rend facile à utiliser même dans des conditions d'urgence.

Les débits sont clairement marqués par des bagues en aluminium gravées, ce qui permet une sélection rapide et précise du débit nécessaire.

L'ergot surélevé facilite l'identification du flux droit, ce qui est particulièrement utile lors d'opérations à visibilité limitée, améliorant ainsi la sécurité des opérateurs.

Fabriquée avec un corps en aluminium anodisé dur et des composants en ABS de haute qualité, la lance EUROJET-235 est conçue pour être durable et résistante dans des environnements difficiles.

Sa conception simple et ses matériaux de qualité en font un produit facile à entretenir et à réparer, réduisant ainsi les coûts de maintenance à long terme.

La compatibilité avec le tube mousse à accouplement rapide offre une plus grande polyvalence dans les interventions incendie.

- Identification du modèle
- Marquage des débits par bague alu gravée.
- Fonctionnement simple (1/4 de tour du jdroit au brouillard)
- L'ergot surélevé marque le flux droit pour les opérations à visibilité limitée
- Facile à réparer et à entretenir
- Compatible avec le tube mousse à accouplement rapide

Poids : 1.8 kg

Dimensions : 230 x 122 x 294mm



ENTRÉE
DIAMÈTRE 1"



DÉBIT
Jusqu'à 235 LPM

TUYAU SEMIFLEX

SEMIFLEX-O-GRF20-20M-BZ



Conçu pour faciliter les interventions, ce tuyau offre une combinaison unique de légèreté, de flexibilité et de durabilité.

- Tuyau semi-rigide pour dévidoirs incendie (peut-être utilisé sans dérouler tout le tuyau).
- Equipé d'un raccords mâle/femelle GFR Bronze avec bague de sertissage.
- Très faible poids pour soulager les forces de lutte contre l'incendie. Etant léger, une seule personne suffira pour le manipuler.
- Très bon rayon de courbure pour une grande flexibilité.
- Les fils mono-filament assure la stabilité dimensionnelles et une très haute résistance à la pression.
- Faible frottement/perte de pression grâce au revêtement interne en caoutchouc EPDM lisse.
- Le revêtement en caoutchouc EPDM de haute qualité est extrêmement résistant aux vieillissement, ozone et rayonnement UV.
- Résistant aux racines, peu d'entretien.
- Résistance au froid : jusqu'à -40°.
- Résistant à la chaleur : jusqu'à + de 100°C (pour l'eau).
- Convient également pour l'eau de mer, l'eau chaude, la vapeur d'eau et certains produits chimiques. Compatible avec le tube mousse à accouplement rapide.

Poids : 6 kg

Longueur : 20 m

Diamètre : DN20

Certifications normes :

- DIN EN 1947



TUYAUX INCENDIE APLATISSABLES FORESTFLEX

FORESTFLEX-J - XX/XX



Sa grande résistance et une pression d'éclatement élevée font du Forest-Flex-F un tuyau souple et léger et qui résiste à de nombreux produits chimiques.

Constitué d'une couche interne de caoutchouc EPDM, ce tuyau offre de nombreuses caractéristiques.

- Très bonne visibilité
- Léger et souple
- Résistance à l'abrasion
- Faibles pertes de charge
- Résiste à de nombreux produits chimiques
- Résiste à l'eau de mer

Couleurs :

Conformités :

- NFS 61112
- DIN 14811
- PREN 1924-1
- EN 14540

DIAMÈTRE (mm)	25	45	70	110
PRESSION DE SERVICE (bars)	16	16	16	12
PRESSION D'ÉCLATEMENT (bars)	90	85	73	50
POIDS / MÈTRES (kg/m)	0.13	0.19	0.39	0.66
ÉPAISSEUR (mm)	1.5	1.65	1.75	1.95

MADRIER DE FRANCHISSEMENT POUR TUYAUX INCENDIE OU CÂBLES

EFE-44.226.070



Madrier pliable en caoutchouc très robuste et résistant pour tout emploi de protection de tuyaux ou câbles.

Prise en main ergonomique Testé pour le passage d'un véhicule jusqu'à 40 tonnes.

Applications : là où il est nécessaire au passage de personnes ou véhicules ou comme canal de protection pour les tuyaux, câbles électriques ou conduites d'eau, d'air, etc...

Idéal pour sapeurs-pompiers ou services techniques

La rampe est équipée de deux canaux ouverts sur le dessus pour l'insertion de tuyaux ou de câbles

Bandes de visibilité intégrées : Chaque face de rampe est dotée de trois bandes de visibilité.

- **Pour les voitures ou VL :** Un seul madrier suffit pour chaque roue, un pour la droite et un pour la gauche.
- **Pour les poids lourds :** Deux madriers insérés l'un à l'autre pour chaque côté, deux pour le côté droit et deux pour le côté gauche.

Les deux connecteurs intégrés permettent de relier plusieurs rampes entre elles pour une couverture plus large.

Poids : 14 kg

Dimensions : 86 cm x 30 cm x 10 cm

HACHE D'INTERVENTION PIC ET TRANCHANT

EFE-FF-AX-90



Cette hache est un des outils le plus utilisé par les brigades de sapeurs-pompiers.

Indispensable pour les sapeurs-pompiers, la hache est un outil polyvalent conçu pour les opérations de lutte contre les incendies et les travaux forestiers.

Grâce à sa poignée en caoutchouc et son poids, elle est facilement maniable et facilite donc les manoeuvres et les coups précis.

- Tête forgée en acier haute résistance ce qui assure une durabilité exceptionnelle et une excellente performance de coupe
- Double fonction : hache et pioche pour une grande polyvalence
- Manche en fibre et poignée caoutchouc (meilleure grippe)

Poids : 2.5 kg

Longueur : 9 cm

HACHE D'INTERVENTION TYPE US

EFP-FF-AX-90-2



La hache est un outil polyvalent conçu pour les opérations de lutte contre les incendies et les travaux forestiers.

C'est un des outils le plus utilisé par les brigades de sapeurs-pompiers. Grâce à sa poignée en caoutchouc et son poids, elle est facilement maniable.

- Tête forgée en acier haute résistance ce qui assure une durabilité exceptionnelle et une excellente performance de coupe
- Facilite les manoeuvres et les coups précis

Poids : 2.5 kg

Longueur : 9 cm



SEAU POMPE SOUPLE INCENDIE

EPI-86.001.020



Seau pompe souple incendie 20L spécial sapeurs-pompiers.
Maîtriser de tous petits départ de feu en milieu forestier
Eteindre les restants de foyer d'incendie pour éviter un nouveau départ de feu tels que braises, fumerolles, etc..

- Bouchon de remplissage avec vis
- Poignée de portage à main
- Bretelles de portage à dos réglables, avec renforts matelassés de confort
- Sangle d'attache ventrale réglable
- Plaque de renfort matelassée pour un meilleur confort au portage
- Fabriqué en tissu enduit PVC
- Lance incendie avec poignée double effet

Lance incendie avec poignée double effet.

Composée d'innox et de laiton
Distance de jet d'environ 8m

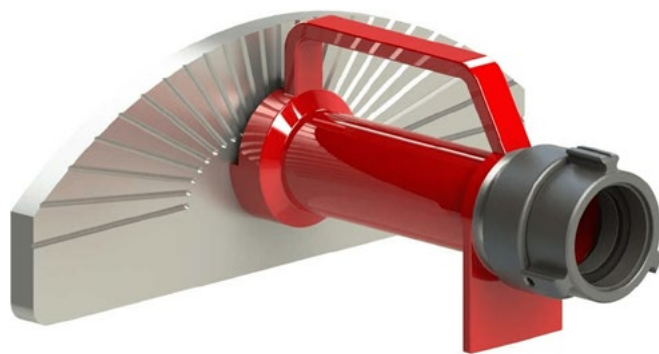
Poids : 2 kg

Couleur :



ECRAN RIDEAU D'EAU MOBILE

EFP-09380



La gamme d'écrans rideau d'eau, est utilisée pour la protection incendie des réservoirs et équipements vulnérables à la chaleur, aux projections d'étincelles.

Les produits sont munis d'une plaque de diffusion en aluminium équipée de stries permettant d'avoir un meilleur maintien de jet lors de conditions climatiques difficiles (vents..)

Ils sont équipés également d'une poignée de préhension et d'une stabilisation au sol.

Diamètre : 65 (2.5") ou 45 (1.5")

Pression nominale : PN 16

Matière : Aluminium

Traitement de surface : Revêtement polyester

Type de poignée : Simple

Type de corps : Moulé

Poids : 3.24 kg

Dimensions : 33 cm x 39.9 cm x 16 cm

LANCE RIDEAU

ISK-FS1



Performante et fiable, cette lance eau et mousse est un réel équipement de protection collectif.

La lance rideau FS1 est un système qui fournit les ressources matérielles et techniques nécessaires pour établir une zone de survie dans des situations critiques d'enfermement par le feu. Il comprend une procédure de sécurité qui contribue à augmenter la probabilité de survie du personnel dans des situations de risque extrême.

- Elle assure la protection contre le contact direct, la chaleur convective
- Réalise un écran d'eau et de mousse extincteur jusqu'à 6 mètres de hauteur et 12 mètres de largeur
- Possède un système de géolocalisation intégré pour faciliter les recherches et prévoir l'arrivée de renforts
- Utilisable en version portable ou fixe, une fois installée la lance est complètement autonome.

Matériaux

Corps de lance et poignée : Aluminium 7075 T6
Anodisation sulfurique couleur noire / rouge.

Ecran de projection : Acier inoxydable AISI 316.

Réservoir / Panneau de commande : Aluminium 5754- H111
Peinture couleur noire ou rouge

Réservoir : 9.7 L

Bouchon de remplissage type acier chromé et zingué avec filtre à particules et soupape de surpression.

Poids : 9.7 kg (Réservoir vide)
19.2 kg (Réservoir plein)

Longueur : 6 et 12 m (De l'écran)

Dimensions : 590 x 360 x 200 mm

ABRI COLLECTIF FIRE SURVIVOR

ISK-FS2



L'abri kit fire survival est une tente construite avec des matériaux ignifugés pour la protection du personnel contre les flammes et la fumée.

Facile à mettre en place, avec son système qui permet de déployer la tente rapidement. Elle équipée d'une bouteille d'air qui crée une zone interne d'air respirable pour le personnel. C'est un dispositif idéal pour les situations d'extrême urgence, lorsque le personnel est piégé par le feu.

- Protection contre la convection et le rayonnement thermique des flammes
- Tissu ignifugé 4 couches
- Système de connexion rapide
- Système d'alimentation en air respirable
- Ecran ignifugé pour visualisation extérieure
- Système d'éclairage intérieur
- Système de géolocalisation, indicateur de niveau d'oxygène

Matériaux

1ère et 2ème couche extérieure : avec protection spéciale contre la chaleur rayonnante

2ème et 3ème couche intérieure : avec protection thermique spéciale

Poids : 12 kg (pour 4 personnes)
15 kg (pour 6 personnes)

Dimensions : 2 m x 0.7 m x 2m (pour 4 personnes)
2 m x 0.7 m x 3m (pour 6 personnes)



HOUSSE PROTECTION PNEUS

ISK-FS3



Les housses de protection individuelle de Pneus FS-3 protègent les pneus des véhicules contre la chaleur d'un front de flammes d'une puissance jusqu'à 80 MW à 4 m de distance.

- Protection contre la convection et le rayonnement thermique des flammes
- Tissu ignifugé 4 couches
- Verrou magnétique
- Poignées de préhension et de positionnement

Les housses de protection de pneus sont à la fois adaptées aux véhicules de lutte contre l'incendie (lourds et légers) mais également à tous les véhicules de soutien logistique qui ne disposent pas d'autoprotection.

COUVERTURE DE PROTECTION

ISK-FS4



La couverture thermique périphérique du véhicule offre une protection pour les pneus, les pièces pneumatiques et les composants critiques du véhicule.

Ignifuge et imperméable, elle est spécialement conçue pour assurer la protection des parties inférieures du véhicule et éviter son embrasement dans des situations extrêmes d'exposition au feu.

Elle est applicable aux véhicules d'intervention (lourds et légers), ainsi qu'à d'autres véhicules de transport de personnel ou logistiques susceptibles d'être impliqués dans une situation d'enfermement.

Sac de transport inclus.

COUVERTURE ANTI FEU DE CABINE

ISK-FS5



Les rideaux coupe-feu internes offrent une protection aux personnes à l'intérieur de la cabine. Ils sont composés de plusieurs couches d'aluminium, offrant une protection contre les brûlures sur les camions de pompiers, les bulldozers ou tout autre équipement de sécurité incendie.

Les rideaux se fixent facilement et peuvent être déployés rapidement en tirant sur les languettes réfléchissantes, puis en alignant les bords des rideaux dans votre véhicule. Leur capacité à résister à la chaleur et aux flammes fait de ce produit un ajout indispensable pour la sécurité des pompiers.

Solutions disponibles pour tous types de cabines et de véhicules.



Q&B MOTOPOMPES INCENDIE FORESTIERES

Découvrez notre sélection de motopompes hautement performantes pour la lutte contre les incendies. Que ce soit en essence ou en diesel, nos motopompes offrent un débit élevé et une totale autonomie. Équipées de lance incendie, crépine et raccords, nos motopompes sont prêtes à l'emploi. Choisissez parmi différents modèles, notamment ceux avec moteur HONDA pour utilisation avec de l'eau de mer, ou des groupes haute pression montés sur châssis robuste. Nous proposons également des montages sur véhicules de secours pour lutter contre les incendies et les feux de forêt.





MOTOPOMPE FEUX DE FORÊTS HAUTE PRESSION

EFP-450-26

Pour la lutte anti incendie dans des accès reculés tels que les forêts et les montagnes. Pompe aluminium ultra-léger pour une meilleure portabilité lors de l'intervention. Équipée d'un système d'arrêt automatique contre la survitesse du moteur 2 temps. Livrée sur claie de protège avec jerrican externe de carburant, tuyau d'aspiration de 2 mètres avec crépine.



CARACTÉRISTIQUES

MOTEUR	
MODÈLE	Monocylindre à deux temps refroidi par air
CARBURANT	Essence deux temps
DÉMARREUR	Electrique + manuel
RÉSERVOIR EXTERNE	25 L
PUISSANCE	10 CV
AUTONOMIE	8 heures (avec réservoir externe)
POMPE	
DÉBIT MAX	450 l/min
PRESSION MAX	26 Bar
CORPS	Alliage d'aluminium anodisé
TURBINE	Alliage d'aluminium anodisé
AMORÇAGE	Pompe à main
POIDS	29 kg
DIMENSIONS	59 x 40 x 43 cm
DIAM D'ASPIRATION	2" (50 mn)
DIAM REFOULEMENT	1.5" (40mn)



PRESSION
Jusqu'à 26 bar



DÉBIT DE LA POMPE
jusqu'à 450 l/min

MOTOPOMPE INCENDIE ESSENCE DÉMARRAGE ÉLECTRIQUE

EFP-400/14-K-E/AE

Complément dans la lutte anti incendie, cette motopompe est facile à manier, possède un démarrage manuel et électrique, un amorçage par gaz d'échappement, des débits et pression élevés pour atteindre des zones éloignées du véhicule.



CARACTÉRISTIQUES

MOTEUR	
MODÈLE	Kohler CH440
CARBURANT	Essence
DÉMARREUR	Electrique + manuel en secours
AH BATTERIE	12
PUISSANCE	14 HP
CYLINDRÉE	532 cc
POMPE	
DÉBIT MAX	400 l/min
PRESSION - HAUTEUR REFOULEMENT	14 bars - 145 m
HAUTEUR MAX D'ASPIRATION	8 m
TAILLE ROUE	186 mm
CAPACITÉ RÉSERVOIR	7.4 L
POIDS	110 kg
DIMENSIONS	640 x 540 x 625mm
DIAM D'ASPIRATION	2"½ male
DIAM REFOULEMENT	2" femelle



PRESSION
14 bar - 145m



DÉBIT DE LA POMPE
jusqu'à 24m³/h

POMPE PORTABLE À DOS POUR FEUX DE FORÊTS

EFP-FF-288/21

La motopompe la plus légère du marché, spécialement conçue pour une utilisation feux de forêts.

Compacte et livrée avec tous les accessoires, elle est idéale pour les feux de forêt et les zones difficile d'accès.

Facile à utiliser, son moteur offre de bonnes performances sur le terrain.

Livrée avec 1 jerrican de carburant avec tuyau et raccord rapide, claie de portage souple type sac à dos et caisse de transport aluminium.



CARACTÉRISTIQUES

MOTEUR

MOTEUR	2 Temps
CARBURANT	Mélange 2t
DÉMARREUR	Manuel et électrique par power bank
RÉSERVOIR	séparé de 12 ou 24L
PUISSANCE	10 HP

POMPE

DÉBIT MAX	288 l/min
PRESSION MAX	22 bar
TYPE DE POMPE	Pompe à turbine
CORPS DE POMPE ET TURBINE	Alu
DIMENSIONS	39 x 29 x 17 cm
POIDS	12 kg



PRESSION
Jusqu'à 22 bar



DÉBIT DE LA POMPE
jusqu'à 288 l/min

Facile à utiliser, la plus légère sur le marché, elle offre les meilleures performances de débit/pression par rapport aux modèles existants. Idéale en utilisation d'extinction unitaire, ou en série comme pompe relais.

Applications :

- Lutte contre les incendies sur la ligne d'attaque
- Longues installations de tuyaux pour l'extinction à grande distance pendant les opérations de lutte contre l'incendie
- Lutte contre les incendies en haute altitude dans les zones montagneuses
- La haute pression fournit une précision dans la trajectoire du jet d'eau
- Pompage en tandem ou en série sur de longues distances
- Pompage en parallèle pour approvisionner les unités de plus



MOTOPOMPE DE PROTECTION DE MAISON SUR CHARIOT

KIT-HD-N

Le kit Home Defender a été spécialement conçu pour protéger votre maison en cas d'incendie de feux de forêts. Disposant de tous les éléments nécessaires à une première intervention en attendant l'arrivée des pompiers, son chariot permet un déploiement rapide.



MOTEUR	
CARBURANT	Essence - 4 temps
DÉMARREUR	Manuel
RÉSERVOIR	6.5 L
PUISSANCE	7 cv / 10 Kw
POMPE	
DÉBIT MAX	500 l/min
PERFORMANCES	350 l/min à 3 bar 200 l/min à 4 bar
DIAM ASPIRATION	2" mâle
DIAM REFOULEMENT	2" mâle
CORPS DE POMPE	Fonte
AMORÇAGE	Auto-amorçante (remplissage corps de pompe)
DIMENSIONS	64 x 54 x 90 cm
POIDS	49 kg
KIT FOURNI	<ul style="list-style-type: none"> • Lance 3 positions (fermée, droit et jet brouillard), • tuyau aspiration (6m), • tuyau refoulement (40m), • 1 crépine

CARACTÉRISTIQUES

 **COMPATIBILITÉ EAUX**
Eaux claires

 **PRESSION**
Jusqu'à 6 bar

 **DÉBIT DE LA POMPE**
Jusqu'à 500 l/min

Description du kit :

- Kit complet sur roues pour une intervention rapide
- 40 mètres de tuyau de refoulement au total
- Diffuseur deux positions : jet droit ou jet diffusé
- Tuyau d'aspiration de 7 m avec sa crépine
- Raccords Guillemin inclus
- Deux heures s'autonomie



MOTOPOMPE FLOTTANTE 1309 L/MIN

EFP-1300-32-FL

Aspiration équipée d'une grille en acier inoxydable pour empêcher l'accès des débris de plus de 10 mm de diamètre.
Le Flotteur réalisé en polyéthylène hautement résistant. Corps de pompe en alliage d'aluminium.

Nouveau design est équipé d'un réservoir amovible. Le réservoir est connecté avec un tuyau de carburant au système de carburant d'origine. Cette installation prolonge l'autonomie de fonctionnement des pompes de plusieurs heures sans remplissage.



CARACTÉRISTIQUES	MOTEUR	
	MOTEUR	Briggs & Stratton s 850
	CARBURANT	Essence
	DÉMARRAGE	Manuel
	RÉSERVOIR	3.8 litres
	PUISSANCE	5.5 cv / 4.1 kw
	POMPE	
	DÉBIT MAX	1 309 l/min
	PERFORMANCES	70 l/min à 30 m
		407 l/min à 20 m
		854 l/min à 10 m
	DIAM REFOULEMENT	2" 1/2
	CORPS	Alliage Aluminium
FLOTTEUR	Polyéthylène	
DIMENSIONS	71 X 61 X 40 cm	
POIDS	24.4 kg	



PRESSION
Jusqu'à 3 bar



DÉBIT DE LA POMPE
Jusqu'à 1 309 l/min

MOTOPOMPE FLOTTANTE 480 L/MIN DÉMARRAGE ÉLECTRIQUE ET MANUEL

EFP-500-FL

Cette motopompe flottante peut être utilisée par les pompiers pour pomper de l'eau lors des incendies de forêt ou les terrains difficiles. Hautement performante, la pression maximum est de 9.5 bars.

Le flotteur fabriqué en polyéthylène par injection centrifuge possède deux poignées pour faciliter le transport.

La conception du flotteur offre une stabilité exceptionnelle à la surface de l'eau.



CARACTÉRISTIQUES	MOTEUR	
	RÉFÉRENCE MOTEUR	2 temps
	CARBURANT	Essence
	DÉMARREUR	Manuel + électrique (en option)
	RÉSERVOIR	5 L
	PUISSANCE	8 cv / 6.1 Kw
	POMPE	
	DÉBIT MAX	480 l/min
	PERFORMANCES	327 l/min à 4 bar
		151 l/min à 7 bar
		21 l/min à 9.5 bar
	DIAM REFOULEMENT	2" mâle
	CORPS DE POMPE ET TURBINE	Aluminium
FLOTTEUR	Polyéthylène	
DIMENSIONS	83 X 51.5 X 42.5 cm	
POIDS	21.2 kg	



PRESSION
Jusqu'à 9.5 bar



DÉBIT DE LA POMPE
Jusqu'à 480 l/min



MOTOPOMPE FLOTTANTE 2512 L/MIN

EFP-2400-FL

Cette motopompe flottante est spécialement conçue pour transférer de grandes quantités d'eau et peut être utilisée par les pompiers pour pomper de l'eau lors des incendies de forêt ou les terrains difficiles.

Le flotteur est fabriqué en polyéthylène par injection centrifuge et permet une bonne stabilité de l'appareil sur l'eau.

Le cadre facilite le transport et permet d'attacher une corde pour maintenir l'appareil à une bonne distance.



CARACTÉRISTIQUES

MOTEUR

RÉFÉRENCE Honda GXV 390

CARBURANT Essence

DÉMARREUR Manuel

RÉSERVOIR 2.1 L

PUISSANCE 10 cv / 7.6 kw

POMPE

DÉBIT MAX 2 512 l/min

1 872 l/min à 1 bar

932 l/min à 2 bar

30 l/min à 2.4 bar

DIAM REFOULEMENT 4" mâle

CORPS DE POMPE ET TURBINE Aluminium

FLOTTEUR Polyéthylène

DIMENSIONS 98 X 71 X 50 cm

POIDS 56 kg



PRESSION

Jusqu'à 2.4 bar



DÉBIT DE LA POMPE

Jusqu'à 2 512 l/min

MOTOPOMPE FLOTTANTE 1540 L/MIN

EFP-1500-2H-FL

Cette motopompe flottante peut être utilisée par les pompiers pour pomper de l'eau lors des incendies de forêt ou les terrains difficiles.

Le flotteur est fabriqué en polyéthylène par injection centrifuge et permet une bonne stabilité de l'appareil sur l'eau.

Le cadre facilite le transport et permet d'attacher une corde pour maintenir l'appareil à une bonne distance.



CARACTÉRISTIQUES

EFP-1500-FL

RÉFÉRENCE MOTEUR Honda GXV 390

CARBURANT Essence

DÉMARREUR Manuel

RÉSERVOIR 2.1 L

PUISSANCE 10 cv / 7.6 Kw

POMPE

DÉBIT MAX 1540 l/min

315 l/min à 4.5 bar

610 l/min à 3 bar

870 l/min à 2 bar

DIAM REFOULEMENT 2"1/2 mâle

CORPS DE POMPE ET TURBINE Aluminium

FLOTTEUR Polyéthylène

DIMENSIONS 103 X 73 X 50 cm

POIDS 53 kg



PRESSION

Jusqu'à 5.5 bar



DÉBIT DE LA POMPE

Jusqu'à 1540 l/min

KITS ANTI-INCENDIE

MOTOPOMPES + CITERNES + ENROULEURS + LANCES HAUTE PRESSION

Les kits anti-incendie sont équipés d'un citerne en forme T - C - L

Le choix de la forme et de la capacité de la citerne est le plus souvent déterminé par le véhicule porteur

Nous offrons également un large choix de débit / pression allant de 50L/min 40 bar à 21L/min 250 bar.

Motorisation essence ou diesel, nous proposons également en option un proportionneur pour émulseur.

Réalisations sur-mesure, tous nos kits sont assemblés à la demande.



Système qualité



Exemples d'utilisations

Quad



Remorque



Pick-up



- **Pompes à membrane 50 bar** : Pour usage forestier ou urbain, avec de l'eau ou de la mousse.
- **Pompes à piston de 100 bar** : Sont appréciées pour leur polyvalence par les brigades forestières, les pompiers professionnels, la protection civile, pour les feux de zone urbaine ou rurale avec de l'eau ou de la mousse.
- **Pompes à piston de 150 à 250 bar** : Utilisation par les brigades forestières, les pompiers professionnels, la protection civile, pour les feux de zone urbaine ou rurale, et sont utilisées principalement pour les zones urbaines pour les feux de classe A, les feux chimiques et les aéroports, avec de l'eau ou de la mousse.

TABLE DE CONFIGURATION

Définissez votre demande de kit incendie

1 - CHOISIR LA CITERNE

Citerne en fibre



Citerne en acier



Citerne en forme de "T"
Capacité de 350 L jusqu'à 600 L



Citerne en cubique "C"
Capacité de 100 L jusqu'à 2500 L



Citerne en forme de "L"
Capacité de 350 L jusqu'à 600 L



Citerne pour quad "Q"
Capacité de 100 L jusqu'à 200 L



Capacité souhaitée : L

2 - CHOISIR LA MOTOPOMPE

Pompe à membrane

Moteur essence

50L/min - 40Bar

70L/min - 40Bar

80L/min - 50Bar

100L/min - 50Bar

135L/min - 20Bar

Moteur diesel

50L/min - 40Bar

70L/min - 40Bar

80L/min - 50Bar

100L/min - 50Bar

135L/min - 20Bar

Pompe à piston

Moteur essence

42L/min - 100Bar

42L/min - 150Bar

34L/min - 170Bar

50L/min - 100Bar

21L/min - 180Bar

21L/min - 250Bar

21L/min - 200Bar

Moteur diesel

42L/min - 100Bar

42L/min - 150Bar

34L/min - 170Bar

21L/min - 200Bar

3 - CHOISIR LE TYPE DE DÉVIDOIR

Dévidoir fixe manuel



Dévidoir fixe électrique



Dévidoir en acier
transportable



Longueur du tuyau souhaitée :

50 m

100 m

Autre :

4 - CHOISIR LES ACCESSOIRES SOUHAITÉS

Option système mousse FHP

Notre système breveté FHP permet à l'opérateur d'obtenir les meilleures performances même avec 200 m de tuyau, tout en maintenant le bon mélange entre l'eau et la mousse.



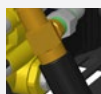
Hydro-éjecteur
remplissage citerne



Lance haute pression
Eau



Accélérateur automatique



Lance haute pression
Eau/Mousse



Guide de fixation rapide du
kit sur plateau véhicule



Euromast - Fireco, un des plus grands leaders dans la fabrication de mâts télescopiques et de matériels anti-incendie

Nos matériels et spécialisations

La fabrication de motopompes Portables, Fixes, Remorquables, de Remorques pour la communication, de Remorques pour l'éclairage pour les services de secours et chantiers, l'éclairage lors des manifestations événementielles.

La distribution de matériels incendie et de sécurité et pompes d'épuisement : Motopompes Portables, Fixes, Flottantes, Monitors incendie, Tuyaux incendie, Robinetterie, Divisions, Matériels éclairage, Matériels secours, Matériels aéroport.

La fabrication de rideaux aluminium à coulissement ou à enroulement pour les véhicules pompiers et industriels la fabrication d'habillement de sécurité et pompiers.



Qualité, fiabilité et innovation depuis 1975

- La fabrication de **mâts télescopiques** pour l'éclairage, la surveillance, l'industrie, le militaire, la télécommunication, les antennes...
- La fabrication de **motopompes incendie** haute pression et basse pression, pour l'incendie ou les inondations, pour l'agriculture et l'irrigation, les mines, les carrières...
- La fabrication de **groupes d'incendie fixes** (motopompes + électropompes + pompes jockey) pour les bâtiments industriels, buildings et centres commerciaux
- La fabrication et distribution d'**Equipements de Protection Individuelle** (E.P.I.)

Le Groupe Fireco à travers le monde



9

Sociétés

50

Années d'expérience

200

Collaborateurs



Fabrication et distribution de matériels professionnels d'incendie et de sécurité

Nos pôles d'expertises





MATERIEL POMPIER
EUROMAST FIRE EQUIPMENTS

FABRICANT & DISTRIBUTEUR

Euromast S.a.r.l.

Savoie Hexapole - 101 Rue Louis Armand

73420 MÉRY - FRANCE

Info@materiel-pompier.com

+33 4 79 34 92 15



WWW.MATERIEL-POMPIER.COM